

The European Community and the Danish Ministry of Food, Agriculture and Fisheries support the project.
The project is funded by the Danish Fund for Organic Agriculture.



KNOWLEDGE CENTRE FOR AGRICULTURE



Hampekage som foder til økologiske svin og fjerkræ

Tove Serup, VFL, Økologi
og
Niels Finn Johansen,
VFL, Fjerkræ



PARTNER IN
DLBR
DANISH AGRICULTURAL
ADVISORY SERVICE



KNOWLEDGE CENTRE FOR AGRICULTURE



Fodringsforsøg med svin


- 400 kg økologisk hampekage
- ~ 8000 kg forsøgsfoder (5 % hamp) til slagtesvin
- 30 økologiske grise som forsøgsgruppe
- 30 økologiske grise som kontrolgruppe
- Test fra 39 kg to ca. 113 kg (88 kg slg.w)
- Samlet produktion på gården (6.350 grise/år).




KNOWLEDGE CENTRE FOR AGRICULTURE

Agro Food Park 15 T +45 8740 5000
Skejby F +45 8740 5010
DK 8200 Aarhus N E vfl@vfl.dk
Denmark W vfl.dk

The European Community and the Danish Ministry of Food, Agriculture and Fisheries support the project.
The project is funded by the Danish Fund for Organic Agriculture.




KNOWLEDGE CENTRE FOR AGRICULTURE




Råvareindhold I foder

	Kontrol		Forsøg
Byg	35		35
Havre	17		17
Hvede/triticale	16/2,5		15/0
Soya kage	15		14
Lucernemel	7		7
Kartoffelprotein conc.	4,8		4,2
Hampekage	0		5,0
Vitamin og mineral	2,7		2,8



KNOWLEDGE CENTRE FOR AGRICULTURE



Næringsstofindhold i foder




	Kontrol			Test	
	Beregnet	Analyseret		Beregnet	Analyseret
In feed:					
Råprotein, %	17,0	18,0		17,3	15,8
Træstof, %	7,4	6,1		7,7	6,8
Foder enh., pr. Kg	0,97	0,99		0,97	0,97
Lysin, %	0,96	0,89		0,91	0,89
Methionin, %	0,29	0,25		0,29	0,26
Cystin, %		0,34			0,31
Threonin, %		0,63			0,66



KNOWLEDGE CENTRE FOR AGRICULTURE



Agro Food Park 15 T +45 8740 5000
Skejby F +45 8740 5010
DK 8200 Aarhus N E vfl@vfl.dk
Denmark W vfl.dk

The European Community and the Danish Ministry of Food, Agriculture and Fisheries support the project.
The project is funded by the Danish Fund for Organic Agriculture.

Resultater

	Kontrol		Test	
	gennemsnit	variation	Gennemsnit	variation
Slagtevægt, kg	87,8	78,5 – 95,8	87,9	70,0 – 97,1
Kødprocent, %	59,8	55,1 – 63,7	58,5	52,7 – 64,7
Tilvækst, gram/dag	941	711 - 1206	966	586 - 1300
Foderforbrug, FE/kg tilvækst	3,0		3,0	
Behandlinger, %	10,0		6,7	
Dødelighed, %	3,3		3,3	


Resultater – afhængig af køn

All	Kontrol		Test	
	Kastrater	Sogrise	Kastrater	Sogrise
Kødprocent, %	58,6	60,8	58,0	59,3
Daglig tilvækst, g	1023	869	1032	884





Andre virkninger?

Gødningen fra forsøgsgruppen var mere tør end gødningen fra kontrolgruppen.

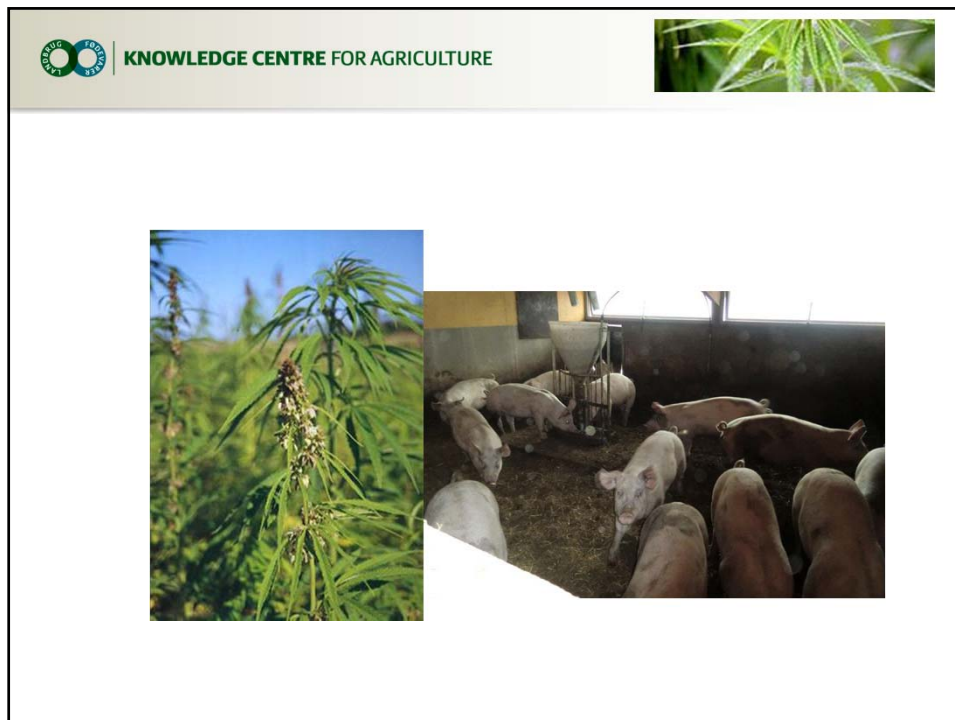
Dette medførte et mere tørt miljø i forsøgsområdet sammenlignet med kontrolområdet.



Konklusioner-forsøg med svin

- Bedre daglig tilvækst (+ 25 gram)
- Lavere kød-pct. (- 1,3), men stadig ok
- Forsøgsfoderet havde 2,2 pct. lavere råproteinindhold sammenlignet med kontrolfoderet, men alligevel samme mængde aminosyrer.
- Påvirkede tarmsundheden positivt.
- Ingen problemer med harskning af forsøgsfoderet (3 mdr. Opbevaringstid)

The European Community and the Danish Ministry of Food, Agriculture and Fisheries support the project.
The project is funded by the Danish Fund for Organic Agriculture.



 **KNOWLEDGE CENTRE FOR AGRICULTURE**

Svensk forsøg, fodring af slagtekyllinger med hampekage

- Hampefrø er et interessant fodermiddel til økologisk fjerkræ
- Ernæringsmæssig værdi ligner den rapskage
- Der er ingen ernæringskadelige stoffer i hampefrø
- Fordøjeligheden af næringsstoffer i hampefrø/kage er negativt påvirket af det høje indhold af træstof (26 – 28 %)
- Det kunne være en god ide at afskalle hampefrø.

Robin Kalmendahl, SLU, 2008